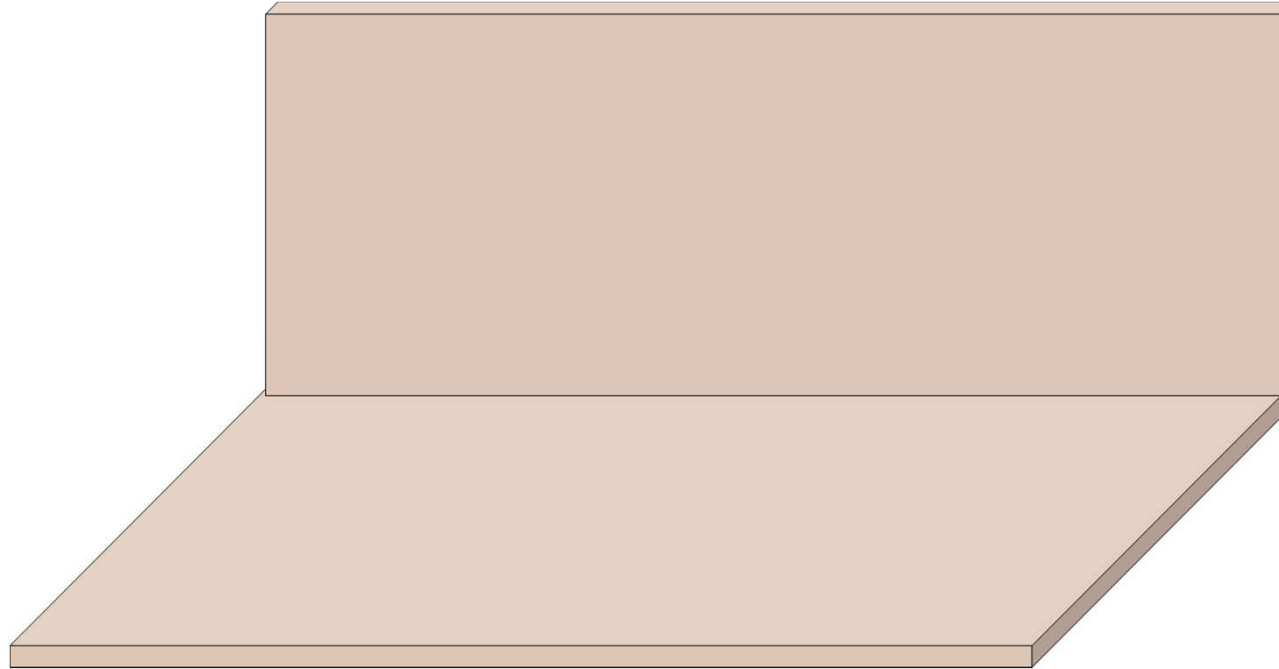


Bauanleitung Hamsterkäfig

Diese Materialien benötigst du:

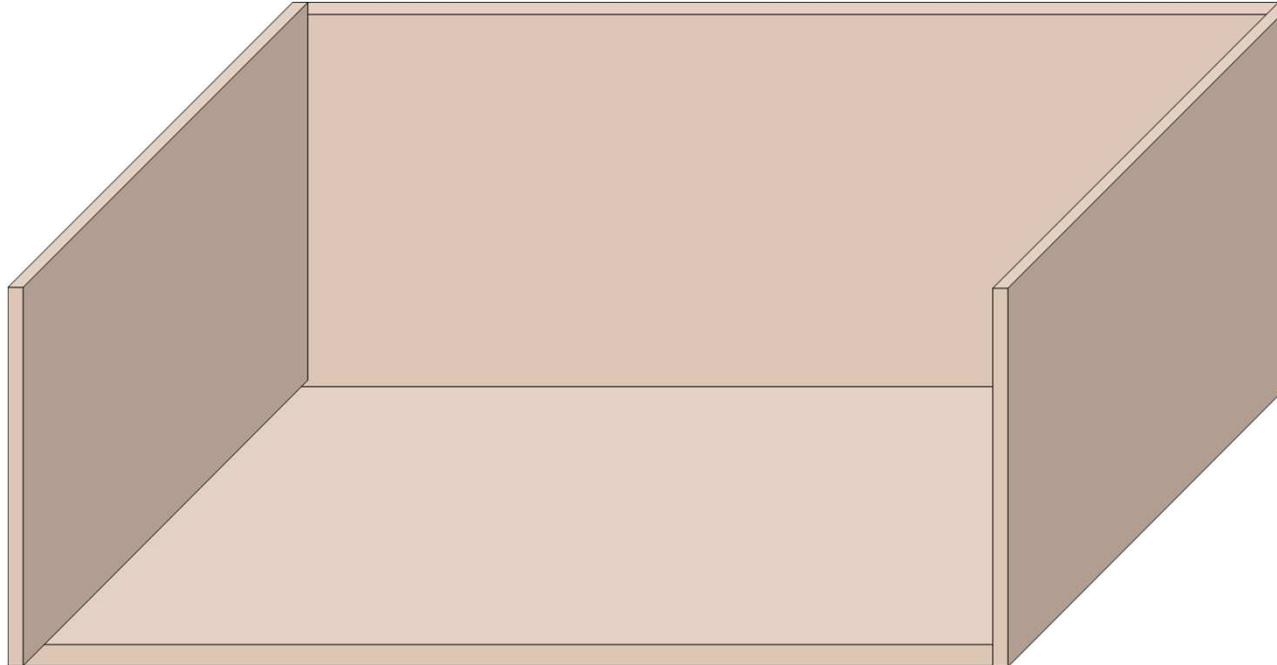
- 1 Holzplatte als Bodenplatte
- 1 Holzplatte für die Rückwand
- 2 Holzplatten für die beiden Seitenwände
- 1 Holzstreifen (für die Vorderseite)
- 1 Vierkantholz (Trennstab für die Scheiben)
- 4 U-Profilschienen (Führungsschienen)
- 2 Platten aus Acrylglas (als Fensterscheiben)
- Teichfolie
- doppelseitiges Klebeband
- Aquariensilikon
- Schrauben

Schritt 1 - Bodenplatte und Rückwand verbinden



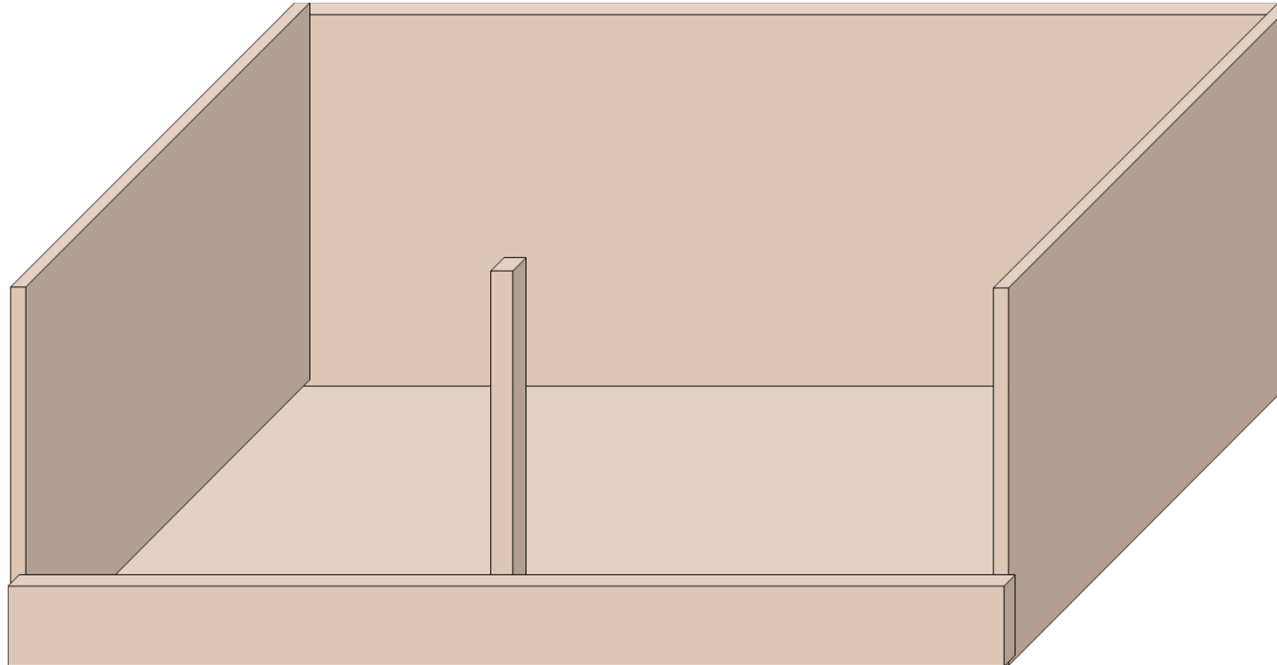
Beginne mit der Grundstruktur des Hamsterkäfigs. Um die Grundstruktur des Käfigs zu errichten, musst du zunächst die Bodenplatte mit der Rückwand verwenden. Stelle die Bodenplatte nun an eine stabile Stelle und setze dann das Brett für die Rückwand bündig auf die Bodenplatte. Nun verbinde beide Platten, indem du von unten durch die Bodenplatte die Rückwand verschraubst. Bohre am Besten vorher die Löcher mit einem kleinen Bohrkopf vor, so dass das Holz beim Verschrauben nicht beschädigt wird. Nun hast du zwei Bretter in L-Form.

Schritt 2 – Die Seitenwände anbringen



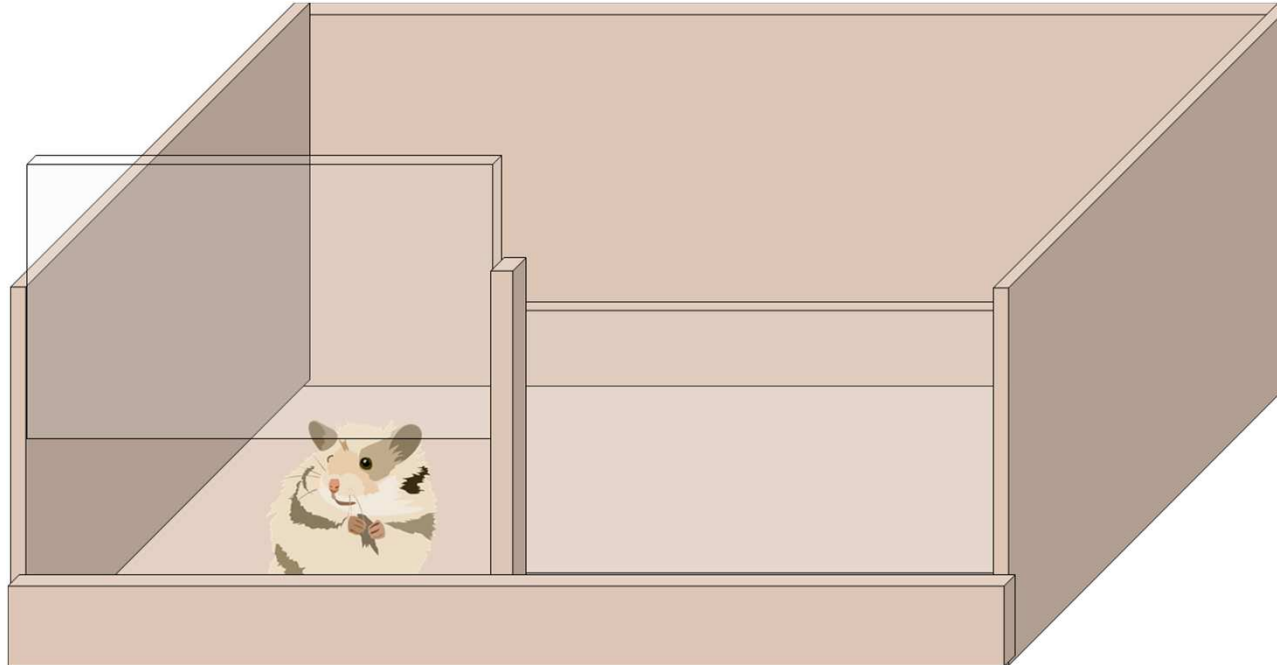
Stelle die beiden Bretter nun auf dem Boden und lege das Seitenbrett und oben drauf. Verschraube nun die Seitenwand von außen mit der Bodenplatte und der Rückwand. Anschließend bringst du nach dem selben Muster die zweite Seitenwand an. Nun ist die Grundstruktur des Käfigs fast fertig.

Schritt 3 - Vorderseite anbauen



Und die Grundstruktur des Hamsterkäfig fertigzustellen muss nun nur noch die Vorderseite angebracht werden. Schraube den Holzstreifen von Außen vor die Seitenwände und die Bodenplatte. Nun kannst du das Vierkantholz befestigen. Setze es mittig zwischen den Seitenwänden an und verschraubte es von außen sowohl von unten als auch von vorne. Nutze für die vordere Schraube eine kurze Schraube.

Schritt 4 - Die Fensterfront anbringen



Um die Vorderseite zu vervollständigen, musst du zunächst die vier U-Profilsschienen an dem Vierkantholz sowie den beiden Außenwänden anbringen. Diese dienen dann als Führungsschienen zum Öffnen und Schließen der Plastikfenster. Achte darauf, dass du die Profil Schienen exakt gegenüberliegend anbringst, damit sich die Fensterscheibe auch richtig schieben lässt. Die Fensterscheibe muss vorne bündig auf dem Holzstreifen abschließen. Befestige nun die Führungsschienen mit dem Silikon für Aquarien. Fertig ist dein Hamsterkäfig !